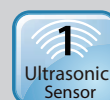




Ein schneller und preisgünstiger Dokumentenscanner



Eigenschaften:

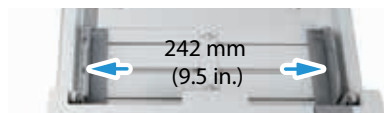
- Scangeschwindigkeit 60 ppm/120 ipm in Farbe, Graustufen und Monochrom (200 dpi)
- Scangeschwindigkeit 45ppm/90ipm in Farbe, Graustufe und Monochrom (300 dpi)
- Automatisches Zuschneiden eines Dokuments mit einer von Avision entwickelten Bildverarbeitungstechnologie (Avision VM3) zur Erhöhung der Scangeschwindigkeit
- Max. Papierformat 242 x 356 mm (9.5 x 14 in.)
- Empfohlenes tägliches Scanvolumen bis zu 10.000 Seiten
- Automatischer Papiereinzug bis zu 100 Seiten (A4, 80g/m² oder 20lb)
- Gegenläufige Rollertechnologie sorgt für herausragende Zufuhrverlässlichkeit
- Kompatibel für geprägte Karten bis zu 1.25 mm in Hoch- und Querformat
- Mitgeliefertes Softwarepaket für Scanversand an Cloud-Servern
- Mit eingebauter LED Technologie für langlebige Nutzung
- Seitenscann bis zu 5540 mm (218") (<300 dpi, Simplex)/6000 mm (236") (<200 dpi)
- Automatische Ausschaltungseinstellung

Übersicht

Der AD345 ist ein 60-Seiten-pro-Minute Duplex- und Dokumentenscanner, der schnell, zuverlässig und kostengünstig für Unternehmen ist, bei denen das Scannen von ID-Karten, Visitenkarten, Dokumenten oder anderem schweren Kartengrammatur aus Kunststoff erforderlich ist. Eingebettet in einen von Avision entwickelten Bildverarbeitungsprozessor kann das gescannte Bild automatisch beschnitten, begradigt und mit erhöhter Geschwindigkeit optimiert werden.

Scangröße bis zu 242 mm

Dank der fortschrittlichen Papier- pfad- und Bildverarbeitungstechnologie können Papierstapel unterschiedlichster Grammaturn gescannt, zugeschnitten und entzerrt werden. Die Papiergröße variiert von 50x50mm bis hin zu 242 x 356 mm.



Ein Duplex-Scanner auch für Karten

Mit nur einer Taste verbessert der AD345 Ihre Geschäftseffizienz, indem er das Dokument scannt und an verschiedene Ziele versendet. Die maximale Scangröße liegt bei 50 x 50 / 2 x 2 in. bis hin zu 242 x 356 mm/ 9.5 x 14 in. Der automatische Dokumenteneinzug ist geeignet für Papierstärken von 413g/m² (110 lb.) und für geprägte Karten (u.a. Krankenkassen oder Kreditkarten) mit einer max. Stärke von bis zu 1,25mm.

Umkehrwalzentechnologie für verbesserte Zufuhr

Mit der innovativen Umkehrwalze (gegenläufige Rollertechnik) für fortschrittliche Papiertrennfunktion wird effektiv das Risiko eines Mehrfacheinzugs oder eines Papierstaus verringert.



Ultraschall Sensor

Mit der Ultraschall-Mehrfacherkennung meldet der Einzugsscanner überlappendes Papier mit unterschiedlichen Papierstärken durch einen Warnzeichen. Beim Scannen von Dokumenten mit Haftnotizen und Aufkleber kann die Funktion ausgeschaltet werden. Das innovative Design schützt das Scannen vor grober Bedienung und vermeidet mehrfaches Papiereinziehen bei unterschiedlichen

Einfach zu bedienendes Display

Das LCD-Display erleichtert das Scannen und die Freigabe der Daten. Durch Voreinstellungen und „Scannen zu Zielen“ als Verknüpfungen können Sie mit dem AD345 Ihren Arbeitsprozess mit wenigen Tasten erledigen.



Mitgeliefertes Softwarepaket

Der AD345 wird mit einem TWAIN-Treiber geliefert und enthält eine Reihe leistungsstarker Softwareanwendungen, darunter Avision Button Manager V2, AVScan X und Nuance PaperPort SE 14.

Avision | AD345 Dokumentenscanner

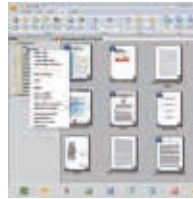
Der AVScan X der intelligente Dokumentenverwaltungstool



Der AVScan X Vollbild

Die Dokumentenabbildung ist der erste Schritt der Dokumentenverwaltung. Bilder mit schlechter Qualität können jedoch schwerwiegende Probleme bei der späteren Indizierung oder Speicherung von Prozessen verursachen. es kann die Scan-Arbeitskosten erhöhen und die OCR-Genauigkeit senken. AVScan X stellt sicher, dass alle Dokumente zum Zeitpunkt des Scannens überprüft und poliert werden, sodass die Bildqualität garantiert ist, bevor sie für andere Zwecke verwendet werden können. AVScan X ist eine intelligente Scan- und elektronische Ablagelösung. Es verfügt über verschiedene Funktionen, die gescannte Informationen in elektronische Dokumente umwandeln und indizieren, um eine einfache Speicherung und einen schnellen Abruf zu erreichen.

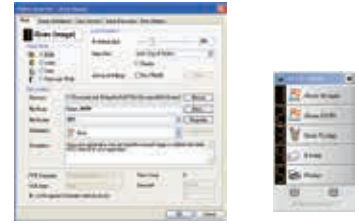
Nuance PaperPort SE14 Professionelle Dokumentenorganisation



Nuance PaperPort SE14 Vollbild

PaperPort ist der einfachste Weg Papierstapel und Bilder in eine organisierte Form zu bringen, in der es möglich ist die Dokumente schnell zu finden und einfach weiterzuverarbeiten. Vergeuden Sie keine Zeit mehr mit der Suche nach Papierdokumenten. Mit PaperPort können Sie einfach Ihren Avison Scanner mit Ihrem Computer verbinden und Ihre PDF oder JPEG Dokumente bearbeiten, so als ob Sie Papierdokumente auf Ihrem Schreibtisch bearbeiten würden. Dies ist die perfekte Lösung für Ihren Heimarbeitsplatz oder kleinere Büros.

Avison's Button Manager V2 - Vollendet das Scannen mit nur einem Knopfdruck



Button Manager V2 Vollbild

Button Manager V2 macht es Ihnen leicht, Ihr Bild mit einem einzigen Knopfdruck zu scannen und an Ihre Lieblingsziele zu senden. Jetzt kommt die neue Version mit einer innovativen Funktion, mit der Sie das gescannte Dokument automatisch in gängige Cloud-Archive wie Google Docs, Microsoft SharePoint oder FTP hochladen können. Darüber hinaus können Sie mit der iScan-Funktion das gescannte Bild oder den erkannten Text nach dem optionalen OCR-Prozess (Optical Character Recognition) in Ihren Texteditor einfügen, z.B. Microsoft Word, um Ihre Arbeit einfach und zu schnell zu erledigen.



PAPERPORT SE 14



Avison
Button Manager V2

AVScan X



TWAIN



SMART
image



Windows 8
Compatible



ENERGY STAR



(Optional)

Avison AD345 Produktspezifikationen

Papiereinzug:	ADF 100-Seiten Kapazität
Scantechnologie:	Color Charged-Coupled Device
Energiequelle:	LED
Max. Scanstärke:	Bis zu 1.25 mm
Max. Scanlänge:	200 dpi: 6000 mm (236 in.) 300 dpi: 5540 mm (218 in.) 600 dpi: 1500 mm (59 in.)
Scangröße (ADF):	Max. 216 x 356 mm (8,5 x 14 in.) (Papierbreite bis zu 242 mm (9.5")) Min. 50 x 50 mm (2 x 2 in.)
ADF Geschwindigkeit:	60 PPM/120 IPM (Farbe, A4, 200 dpi) 45 PPM/90 IPM (Farbe, A4, 300 dpi)
Papierstärke:	27 ~ 413 g/m ² (7 to 110 lb.)
Bildauflösung:	600 dpi
Ausgabe Auflösung:	75, 100, 150, 200, 300, 400 and 600 dpi
Ausgabe Format:	S/W, Graustufe, 24-bit Farbe
Dateiformat:	BMP, PNG, GIF, JPEG, PDF, suchbares PDF Multi-Page TIFF, TIFF, RTF, TXT, XPS, DOC, XLS, PPT, DOCX, XLSX, PPTX, HTML.
Mitgelieferte Software:	Avison Button Manager V2, Avison AVScan X Nuance PaperPort SE 14
Schnittstelle:	USB 3.1 Gen 1
Energieverbrauch:	Input: 100~240 VAC, 50/60 Hz Output: 24V, 2A
Stromverbrauch:	Operation: 33W Sleep: 2 W Ready: 7.5W Off: 0.3W
Umweltfaktoren:	Raumtemperatur: 10°C-35° C (50°F -95°F) Raumfeuchtigkeit: 10% bis 85%
Gerätkulisse:	Standby: <45 dB Operating: <55 dB
Dimensionen (L x B x H):	Max.: 316 x 680 x 239 mm (12.4 x 26.8 x 9.4 in) Min.: 316 x 191 x 168 mm (12.4 x 7.5 x 6.6 in.)
Gewicht:	4.7 kg (10.3 lb.)
Empfohlenes Tagesscannanzahl:	Bis zu 10.000 Seiten
Mehrfacheinzug:	Ultrasonic Sensor

Specifications subject to change without notice.

We have endeavored to ensure that the information in this manual is accurate and that Avison is not responsible for printing or typographical errors. The above configuration is for reference only. The actual configuration (software, hardware) should be compiled with the specification described in the purchase agreement. Avison reserves the right to the interpretation of the product description. Avison, Inc. All rights reserved. Other company and product names mentioned in this document are trademarks of their respective companies. Whichever the third party product is for reference only and Avison does not warrant these products nor is responsible for the efficiency or use of these products.

Systemanforderungen

CPU: Intel Core i3 (2.1GHz) oder höher
Speicher: 2GB (32bit Windows) 4GB (64bit Windows)
DVD-ROM: DVD ROM Treiber
USB: USB 3.1 Gen 1
Windows Operating System: Windows 10, 8.x, 7, Vista, SP3, XP (32 & 64 bit) Mac, Linux (optional)

Inhalt

AD345 Scanner
Netz kabel
Handbuch
USB 3.1 Gen 1 Kabel
CD-ROM enthält:
-Scanner Treiber (TWAIN/ISIS Driver)
-Avison Button Manager V2
-Avison AVScan X
-Nuance PaperPort SE 14



Avison
www.avision.com